



CONEXO

Válvulas Borboleta Flangeada

Série AWWA

Dimensional
Norma AWWA C504, SÉRIE CORPO CURTO



Características técnicas

Válvulas borboletas são projetadas para utilização em instalações hidráulicas, sanitárias e industriais.

As válvulas borboletas com flanges são produzidas no dimensional AWWA C - 504.

Atuadores: por redutor. Sob consulta, fornecimento com atuadores elétricos, pneumáticos e hidráulicos.

Para processos industriais, sob encomenda, é possível fornecimento com disco (lentilha) em aço inoxidável ou outras ligas, bem como vedação do corpo em outras especificações de borracha.

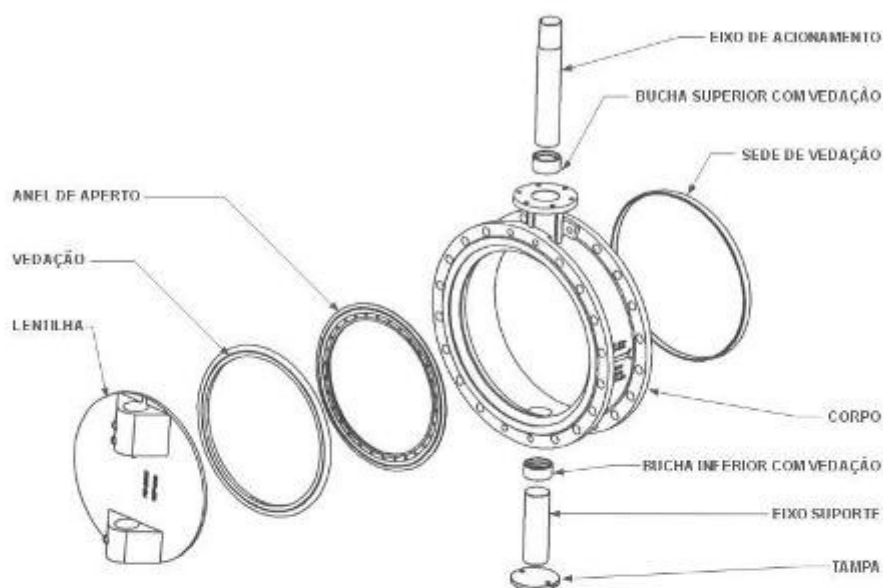




CONEXO

Características construtivas

Válvulas Borboleta Flangeada



1- Componentes e materiais

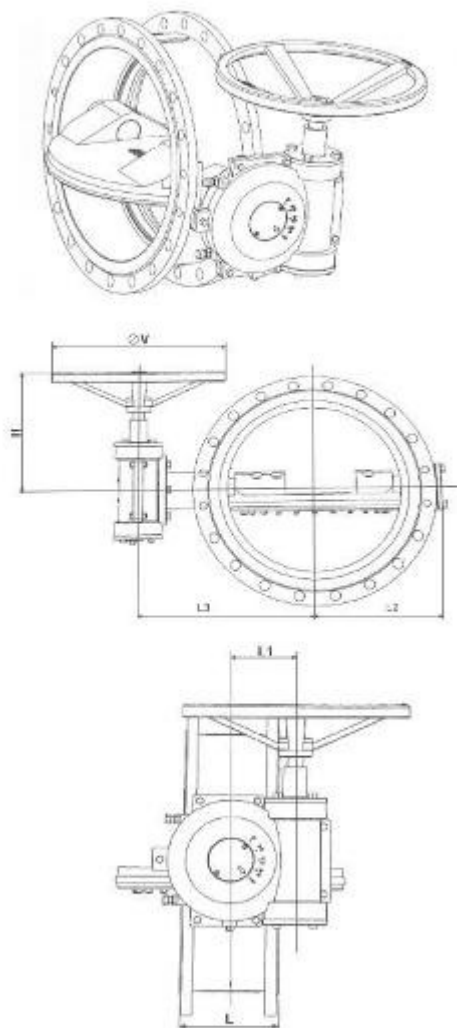
Componentes	Materiais
Corpo	Ferro Dúctil
Lentilha	Ferro Dúctil
Eixo de acionamento	AISI-304
Eixo suporte	AISI-304
Buchas superior e inferior	Aço Inox - AISI 304
Sede de vedação	Aço Inox - AISI 304
Vedação e gaxetas	Borracha Sint. Buna. N
Parafusos	Aço SAE 1020 Galvanizado
Parafusos	AISI-304
Anel de aperto	AISI-304
Tampa	Ferro Dúctil



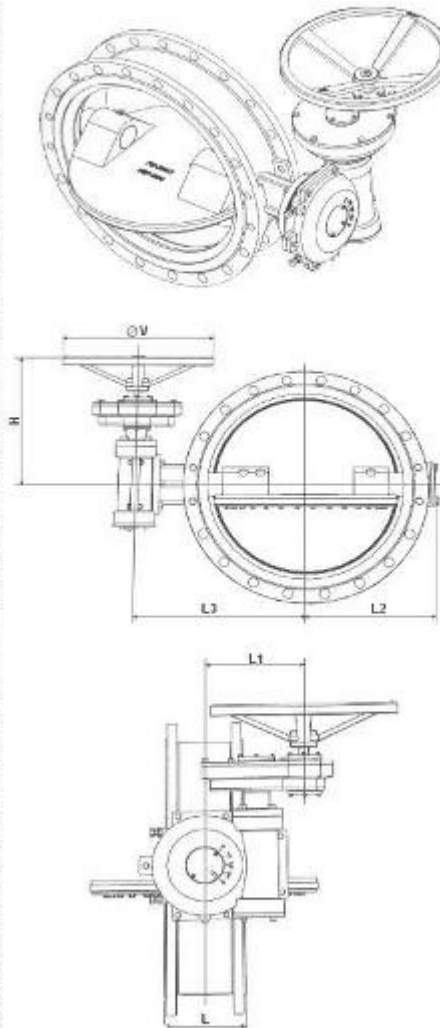
CONEXO

Válvulas Borboleta Flangeada

Caixa Simples para DN 75 até DN 500



Caixa Dupla para DN 600 até DN 1200





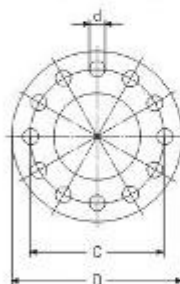
CONEXO

2- Tabela de dimensões e massas

	Diâmetro Nominal	L	L1	L2	L3	H	V	Massa Kg	
								PN 10	PN 16
CAIXA SIMPLES	DN	mm	mm	mm	mm	mm	mm		
	75	127	67	94	120	160	200	30	30
	100	127	67	131	177	160	200	42	42
	150	127	67	166	219	160	200	50	50
	200	152,4	82	191	261	245	300	80	80
	250	203,2	82	223	285	245	300	100	102
	300	203,2	82	256	360	245	300	130	132
	350	203,2	82	270	360	245	300	160	180
	400	203,2	136	308	395	332	400	180	200
	450	203,2	136	348	428	332	400	200	252
CAIXA DUPLA	500	203,2	136	365	451	352	500	260	310
	600	203,2	260	435	511	371	500	400	430
	700	304,8	260	485	576	391	500	490	540
	800	304,8	260	550	680	440	500	900	970
	900	304,8	260	600	710	440	500	1050	1130
	1000	304,8	380	670	825	600	600	1200	1330
	1200	381	380	790	945	600	600	2000	2200

Para projetos DN a partir de 1500 sob consulta.

3- Gabarito de furação dos flanges NBR 7675 (ISO 2531)



PN 10	DN	D	C	d	Nº de furos
	Nº	mm	mm	mm	
	50	Veja PN-25			
	75	Veja PN-16			
	100	Veja PN-16			
	150	Veja PN-16			
	200	340	295	23	8
	250	400	350	23	12
	300	455	400	23	12
	350	505	460	23	16
400	555	515	28	16	
500	670	620	28	20	
600	790	745	31	20	
700	895	845	31	24	
800	1015	950	34	24	
900	1115	1050	38	28	
1000	1230	1160	37	28	
1200	1455	1380	40	32	

PN 16	DN	D	C	d	Nº de furos
	Nº	mm	mm	mm	
	50 Veja PN-25				
	75	194	154	19	4
	100	225	180	19	8
	150	285	240	23	8
	200	335	255	23	12
	250	405	325	28	12
	300	455	410	28	12
	350	525	470	28	16
400	585	525	31	16	
500	715	650	34	20	
600	840	770	37	20	
700	915	840	37	24	
800	1025	920	40	24	
900	1125	1020	40	28	
1000	1245	1170	43	28	
1200	1485	1390	49	32	

PN 25	DN	D	C	d	Nº de furos
	Nº	mm	mm	mm	
	50	165	125	19	4
	75	194	154	19	8
	100	235	150	23	8
	150	310	280	28	8
	200	365	310	28	12
	250	425	370	31	12
	300	485	430	31	16
	350	555	480	34	16
	400	620	550	37	16
	500	735	660	37	20
	600	845	770	40	20
	700	965	875	43	24
	800	1085	950	46	24
	900	1185	1050	49	28
	1000	1320	1210	54	28
	1200	1530	1420	56	32